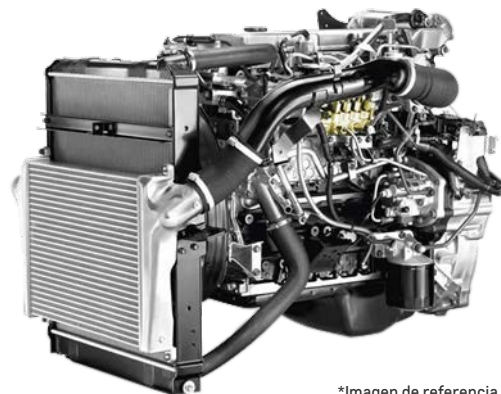


# MINIBÚS NPR REWARD **EURO IV**

## 4HK1-TCN



\*Imagen de referencia

El Minibús Chevrolet NPR Euro IV ABS cuenta con un motor 4HK1-TCN equipado con Turbocargador de geometría variable e intercooler. Además, posee un sistema de inyección directa Common Rail, asegurando de esta forma la máxima eficiencia de operación.

### Tipo

Desplazamiento (cc)  
Nro. de Cilindros  
Potencia (hp @ rpm)  
Torque (kg-m @ rpm)  
Nivel de Emisiones  
Combustible

### INTERCOOLER 5.2L

5.193  
4 en Línea  
153 @ 2.600  
42,73 @ 1.600  
Euro IV  
Diesel



Dirección ajustable

### DIRECCIÓN TELESCÓPICA

Columna de dirección ajustable en distancia y profundidad



Transmisión mecánica

### TRANSMISIÓN

Manual ISUZU/MYY6S 6 Velocidades  
Relación: 1ª 5,979  
2ª 3,434  
3ª 1,862  
4ª 1,297  
5ª 1,000  
6ª 0,759  
Reversa 5,701  
Relación Final De Eje 4,777

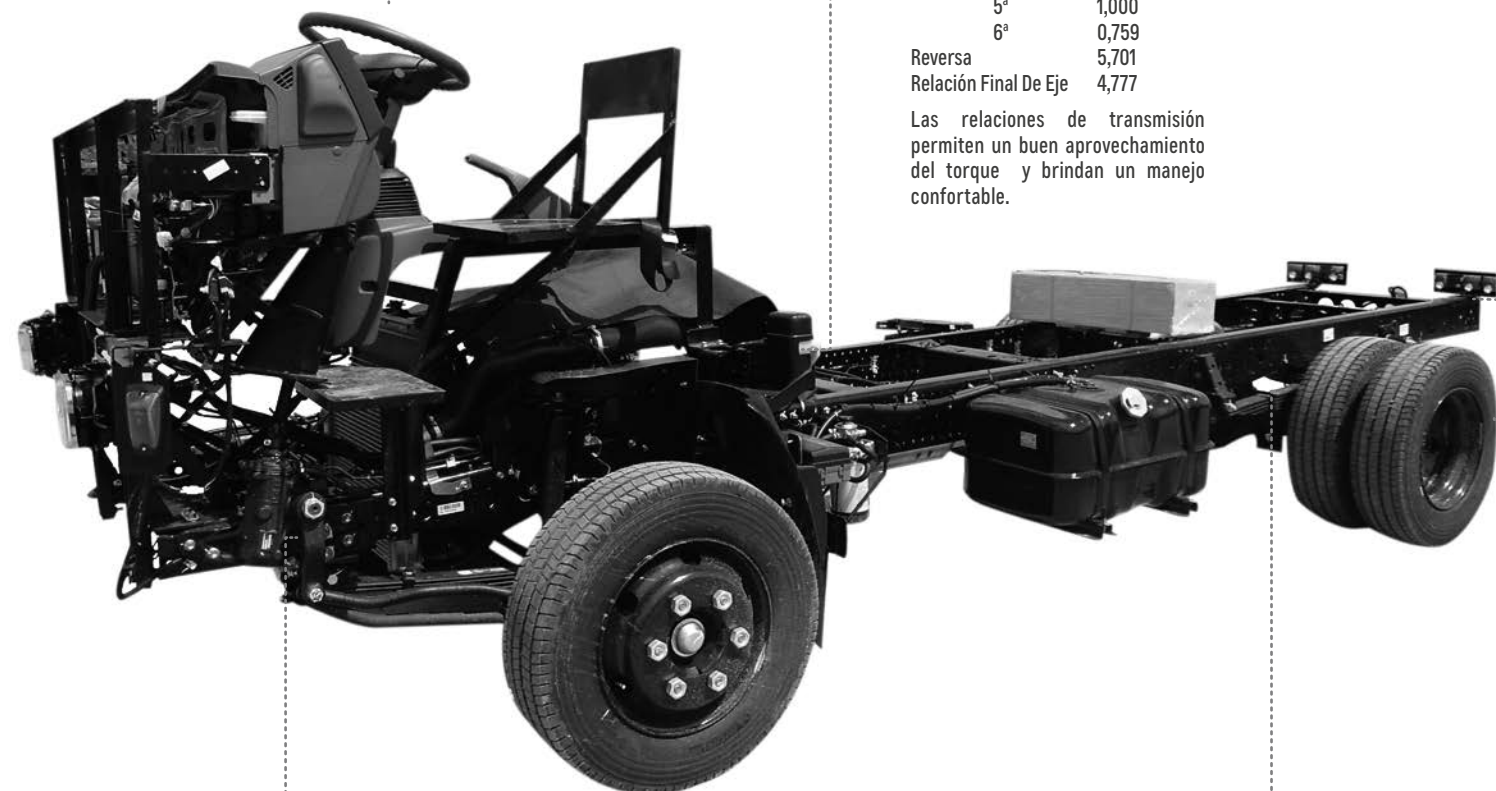
Las relaciones de transmisión permiten un buen aprovechamiento del torque y brindan un manejo confortable.



Chasis perforado

### CHASÍS

Tiene una estructura resistente y liviana que permite distribuir y balancear la carga.



### LLANTAS

215/75 R17.5



Módulo ABS

### SISTEMA DE FRENOS ABS+EBD+ASR

Cuenta con frenos hidráulicos en todas las ruedas; incluye control electrónico antibloqueo (ABS), distribución electrónica de frenado (EBD) y sistema de anti-deslizamiento (ASR) para mayor control y seguridad.



Suspensión de ballesta

### SUSPENSIÓN

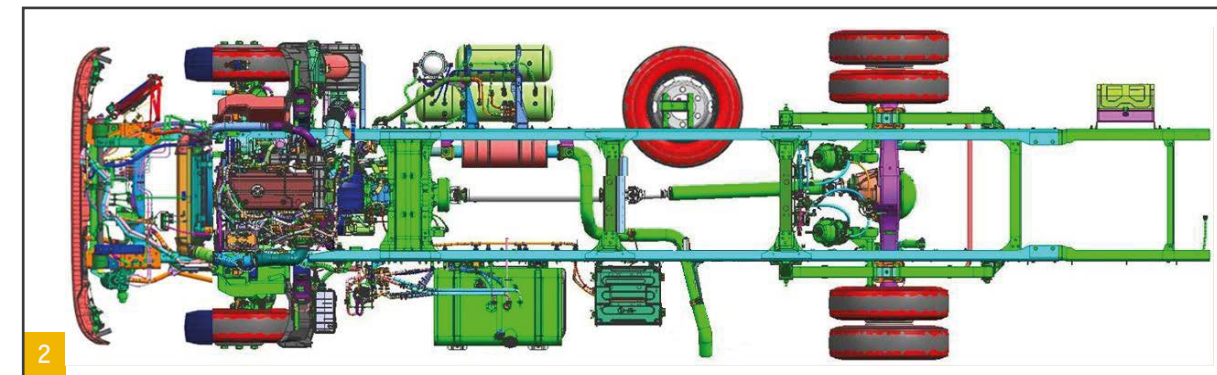
Equipada con ballesta en eje rígido, resortes semi-elípticos y amortiguadores hidráulicos telescópicos de doble acción.



1

Turbo de geometría variable

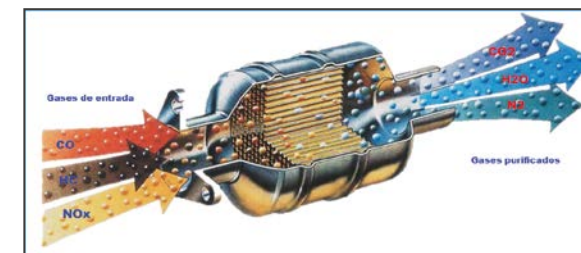
Inyección Common Rail



2

### 1. Motor

El Minibús NPR Reward Euro IV de Chevrolet está equipada con un motor Isuzu 4HK1-TCN Turbo, cargado con Intercooler, con inyección directa Common Rail, que reduce el consumo de combustible y por lo tanto los costos de operación, al mismo tiempo que emite menor cantidad de contaminantes, gracias a su control electrónico que inyecta el combustible a una presión extremadamente alta.



### 2. Chasis

El Chasis del Minibús NPR Reward Euro IV tiene agujeros a lo largo para mejorar la absorción de impactos en caso de colisión. Además, viene equipada con llantas de marca reconocida, de tamaño comercial 215/75 R17.5, que garantizan mayor estabilidad, durabilidad y seguridad.

### Seguridad

El Minibús NPR Reward Euro IV, tiene barras estabilizadoras delanteras y traseras, para asegurar mayor estabilidad en carretera. Además cuenta con una suspensión compuesta por 4 amortiguadores (2 delanteros y 2 traseros) que brindan mayor comodidad a los pasajeros.



TECNOLOGÍA  
**ISUZU**

# MINIBÚS NPR REWARD **EURO IV**

## ESPECIFICACIONES TÉCNICAS

### MOTOR

Marca / Código	ISUZU 4HK1-TCN
Tipo	INTERCOOLER 5.2L
Ubicación	Longitudinal Delantero
Desplazamiento (cc)	5.193
Nro. de Cilindros	4 en Línea
Potencia (hp @ rpm)	153 @ 2.600
Torque (kg-m @ rpm)	42,73 @ 1.600
Alimentación	Inyección Directa
Sistema de Inyección	Common Rail
Nivel de Emisiones	Euro IV
Combustible	Diesel

### TRANSMISIÓN

Tipo	ISUZU/MYY6S
Marca / Código	T/M 6 VEL.(O/D)
Relaciones 1ª	5,979
6ª	0,759
Reversa	5,701
Relación Final de Eje	4,777
Tracción	4x2

### CHASÍS

Dirección	Asistida Hidráulicamente	
	Tipo	Ballesta en eje rígido
Suspensión Delantera	Resorte	Semi-elíptico
	Capacidad (kg)	3.020
	Tipo	Ballesta en eje rígido
Suspensión Trasera	Resorte	Semi-elíptico
	Capacidad (kg)	4.900
Amortiguadores	Hidráulicos, telescópicos de doble acción	
	Tipo	Hidráulico
Sistema de Freno	ABS + EBD + ASR SI	
Bastidor	Sección de canal escalonado	

### PESOS Y CAPACIDADES

Peso Bruto Vehicular (kg)	7.200
Capacidad de Carga (kg)	4.793
Capacidad max. de Ejes: Delantero (kg)	3.100
Trasero (kg)	6.600
Tanque de Combustible (L)	100

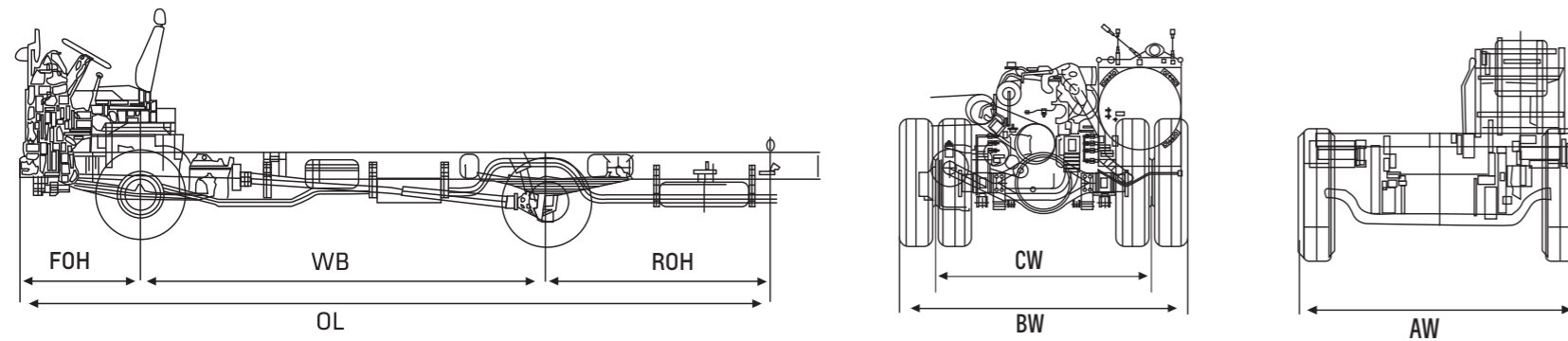
### EQUIPAMIENTO

Interruptor freno de motor	SI
Interruptor de aceleración manual	SI
Luces de emergencia	SI
Gancho de remolque	SI
Espejos retrovisores exteriores temporales	SI
Calefactor	SI
Kit de herramientas	SI
Llanta de repuesto	SI
Dirección	Ajustable en Altura

### DIMENSIONES

OL (Longitud total, mm)	5.985
WB (Distancia entre ejes, mm)	3.365
FOH (Voladizo delantero, mm)	1.110
ROH (Voladizo trasero, mm)	1.510
CW (Ancho de trocha posterior, mm)	1.650
BW (Ancho de llantas traseras, mm)	2.125
AW (Ancho de llantas delanteras, mm)	1.680

## DIMENSIONES



\* Especificaciones sujetas a cambio sin previo aviso.

SISTEMA ANTIBLOQUEO DE FRENOS	CONTROL ELECTRÓNICO DE ESTABILIDAD	ALERTA DE COLISIÓN FRONTAL	AIRBAGS	SISTEMA DE SUJECIÓN INFANTIL
ECE R13	NO INCLUIDO	NO INCLUIDO	NO INCLUIDO	NO INCLUIDO

## TRABAJAMOS PARA QUE TU NEGOCIO NUNCA PARE DE CRECER



## MINIBÚS NPR REWARD EURO IV

NUNCA PARES **DE CRECER**

\*La carrocería del bus NO hace parte del producto publicitado, el mismo constituye una inversión adicional y puede presentar variaciones importantes a la imagen según el precio y el carrocerero.



TECNOLOGÍA  
**ISUZU**

SÍGUENOS: BusesyCamionesChevroletCO  
 BusesyCamionesChevrolet  
 www.busesycamioneschevrolet.com.co