

| <b>MOTOR</b>         |                        |
|----------------------|------------------------|
| Marca / Código       | ISUZU/4JZ1-TCS         |
| Tipo                 | Inyección directa      |
| Ubicación            | Longitudinal Delantero |
| Desplazamiento (cc)  | 2,999 cc               |
| Nro. de Cilindros    | 4 en línea             |
| Potencia (hp @ rpm)  | 150 @ 2800             |
| Torque (Kgm @ rpm)   | 38 @ 1,280 - 2,800     |
| Alimentación         | TURBO / FORZADA        |
| Sistema de Inyección | Common Rail            |
| Nivel de Emisiones   | Euro VI/ EGR           |
| Combustible          | Diésel                 |

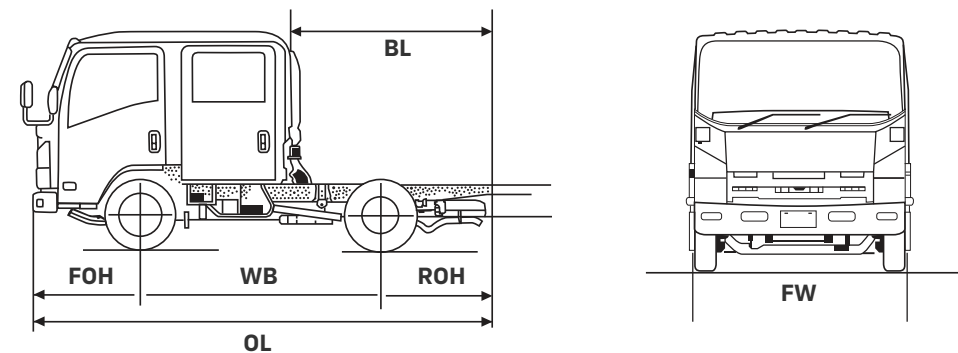
| <b>TRANSMISIÓN</b>    |             |
|-----------------------|-------------|
| Marca / Código        | ISUZU/MYY6Z |
| Tipo                  | T/M 6 Vel.  |
| Tracción              | 4x2         |
| Relaciones:           |             |
| 1ª                    | 5,979       |
| 6ª                    | 0,708       |
| Relación Final de Eje | 4,556       |

| <b>SISTEMA ELÉCTRICO</b>  |                            |
|---------------------------|----------------------------|
| Alternador                | 24V-90 AMPERIOS            |
| Batería                   | 2 x 12 Voltios-68 Amperios |
| Voltaje sistema eléctrico | 24V                        |

| <b>EQUIPAMIENTO</b>                         |    |
|---|----|
| Vidrios eléctricos                          | SI |
| Dirección ajustable en altura y profundidad | SI |
| Limitador de velocidad ajustable            | SI |
| Tablero Multi información                   | SI |
| Bloqueo de puertas                          | SI |
| Alarma de cabina abatida                    | SI |
| Portavasos                                  | SI |
| Manija Pasajero                             | SI |

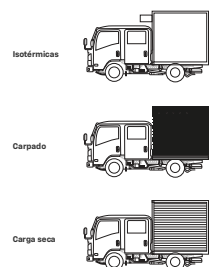
| <b>CHASIS</b>      |                              |
|--------------------|------------------------------|
| Dirección          | Hidráulica asistida          |
| Tipo de Suspensión | Muelle de hojas              |
| Amortiguadores     | Telescópicos de doble acción |
| Bastidor           | Sección de canal escalonado  |
| Llanta             | 205/75R17.5                  |
| Sistema de Frenos  | Campana con ABS + EBD + ASR  |
| Freno de escape    | Tipo mariposa en el escape   |

| <b>PESOS Y CAPACIDADES</b> |       |
|----------------------------|-------|
| Peso Bruto Vehicular (kg)  | 4.600 |
| Capacidad de Carga (kg)    | 2.230 |
| Capacidad máxima de Ejes:  |       |
| Delantero (Kg)             | 2.900 |
| Trasero (Kg)               | 3.100 |
| Tanque de Combustible (L)  | 63    |
| Tanque Urea (L)            | 10    |



| <b>DIMENSIONES</b>                              |       |
|---|-------|
| OL (Longitud total, mm)                         | 4.730 |
| WB (Distancia entre ejes, mm)                   | 2.475 |
| RTW (Ancho de llantas traseras, mm)             | 1.395 |
| FTW (Ancho de trocha, mm)                       | 1.815 |
| BL (Longitud final cabina a final bastidor, mm) | 2.056 |
| FOH (Voladizo delantero, mm)                    | 1.110 |
| ROH (Voladizo trasero, mm)                      | 1.145 |

#### APLICACIONES



**NHR**  
Doble Cabina  
**EURO VI**  
INTELLIGENCE  
Redefine el poder

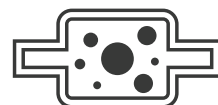




## MOTOR ISUZU 4JZ1-TCS

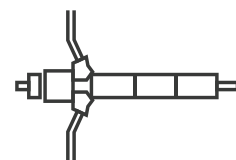
Este nuevo motor de alta tecnología ofrece 150 caballos de potencia y 38 kg-m de torque. Su diseño permite intervalos extendidos entre cambios de aceite, lo que resulta en ahorros significativos en los mantenimientos preventivos y aumenta la rentabilidad de tu negocio.

### Filtro de Partículas DPD:



Mejora la eficiencia de la regeneración y reduce la cantidad de hollín producido en el sistema.

### Sistema I-ART (Accurate Refinement Technology)



La tecnología I-ART mejora la precisión y eficiencia de la inyección de combustible al integrar una memoria electrónica en el inyector para controlar la presión.

### Variable Valve Timing (Válvulas de Tiempo Variables)



Sistema de ajuste de tiempo en el eje de levas de escape, reduciendo el tiempo en alcanzar la temperatura adecuada y reducir emisiones contaminantes.



POTENCIA › PRODUCTIVIDAD › DURABILIDAD › INTELIGENCIA



### Capacidad de carga:

Es la mejor opción por su capacidad de carga de 2,230 Kilogramos y un Peso Bruto Vehicular de 4.600 Kg.



### Pantalla de Información Inteligente:

Pantalla digital inteligente que entrega información relevante: nivel de urea, conteo regresivo (km) para el cambio de aceite motor, períodos de regeneración, cambio de aceite de transmisión y dirección hidráulica.



### OnStar Negocios:

Servicio exclusivo de Buses y Camiones Chevrolet, que proporciona servicios de conectividad, seguridad, administración y control operativo del camión. Incluye asistencia 24/7 en caso de hurto, monitoreo de los movimientos y trayectos del camión y visualización en tiempo real de datos del motor.



### Asistente de Arranque:

Facilita el arranque del vehículo en superficies inclinadas, evitando el desgaste prematuro del embrague.



### Sistema de Postratamiento:

Tanque de Urea  
Nuevo sistema de control de emisiones SCR (Regeneración Catalítica Selectiva) con uso de urea automotriz, que reduce la formación de Óxidos Nitrosos (NOx).



### Doble Cabina:

Un camión ideal para el trabajo en equipo, con capacidad de hasta 5 pasajeros y se caracteriza por su tamaño y potencia para la ciudad.